

Comment répondre à :

"JE SUIS NUL\*LE !"

Au lieu de dire :

Essayez ça :

MAIS NON,  
TU N'ES PAS NUL.

## 1. DEMANDEZ UNE PREUVE

COMMENT TU  
SAIS QUE  
TU ES NUL ?

QU'EST-CE  
QUI TE FAIT  
CROIRE ÇA ?

J'AI FAIT  
UNE MAUVAISE  
NOTE.

exemples

J'AI RATÉ  
MON MATCH.

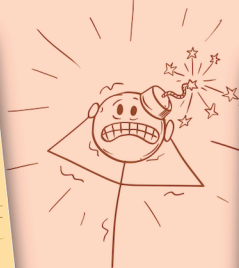
## 2. TROUVEZ UNE AUTRE EXPLICATION

IL Y A SÛREMENT UNE  
AUTRE EXPLICATION.  
PEUT-ÊTRE QUE ...

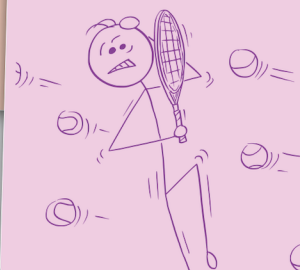
...  
TU T'Y ES PRIS AU  
DERNIER MOMENT.



...  
C'EST LE STRESS QUI  
T'A FAIT PERDRE TES  
MOYENS.



...  
TU AS ENCORE BESOIN  
D'ENTRAÎNEMENT.



...  
TU N'UTILISES PAS LA  
BONNE MÉTHODE.



... ETC

ET ÇA, TU ES CAPABLE DE TROUVER UNE MANIÈRE  
DE LE CHANGER POUR LA PROCHAINE FOIS !